



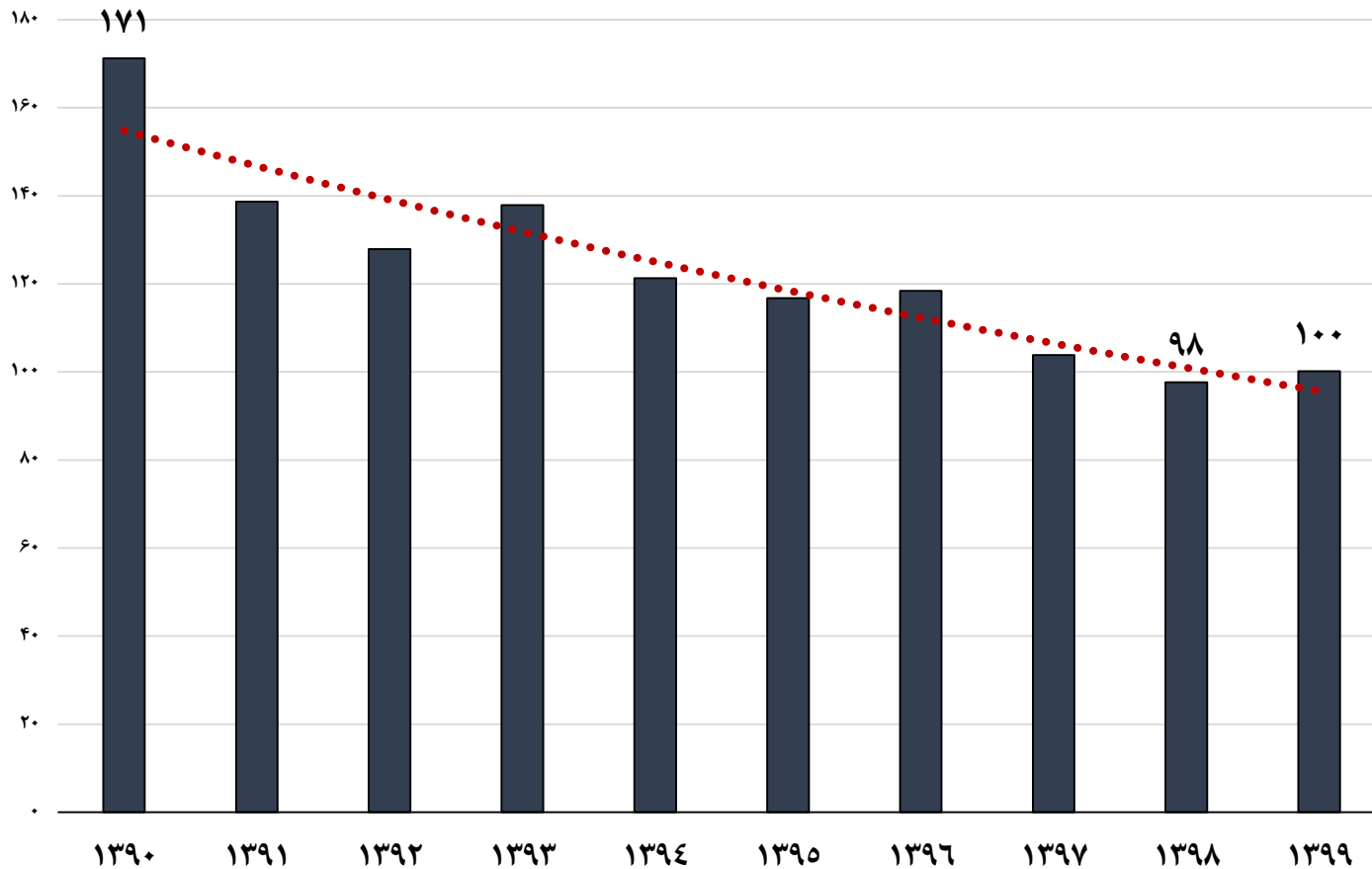
سرمایه‌گذاری طی دهه ۱۳۹۰

اتاق بازرگانی، صنایع، معادن و کشاورزی تهران
معاونت بررسی‌های اقتصادی



سرمایه گذاری واقعی

سرمایه گذاری واقعی به قیمت‌های ثابت سال ۱۳۹۰ - هزار میلیارد تومان



معاونت بررسی‌های اقتصادی

اتاق بازرگانی، صنایع، معادن و کشاورزی تهران

- طی دهه منتهی به سال ۱۳۹۹ روند عمومی تشکیل سرمایه ثابت ناخالص به قیمت‌های ثابت سال ۱۳۹۰، نزولی بوده و میانگین نرخ رشد سالانه سرمایه‌گذاری طی دهه مزبور منفی ۴,۷۹ درصد است.

- کمترین رقم سرمایه‌گذاری کشور مربوط به سال ۱۳۹۹ و برابر با ۱۰۰ هزار میلیارد تومان است که به مراتب کمتر از رقم سال ۱۳۹۰ می‌باشد.

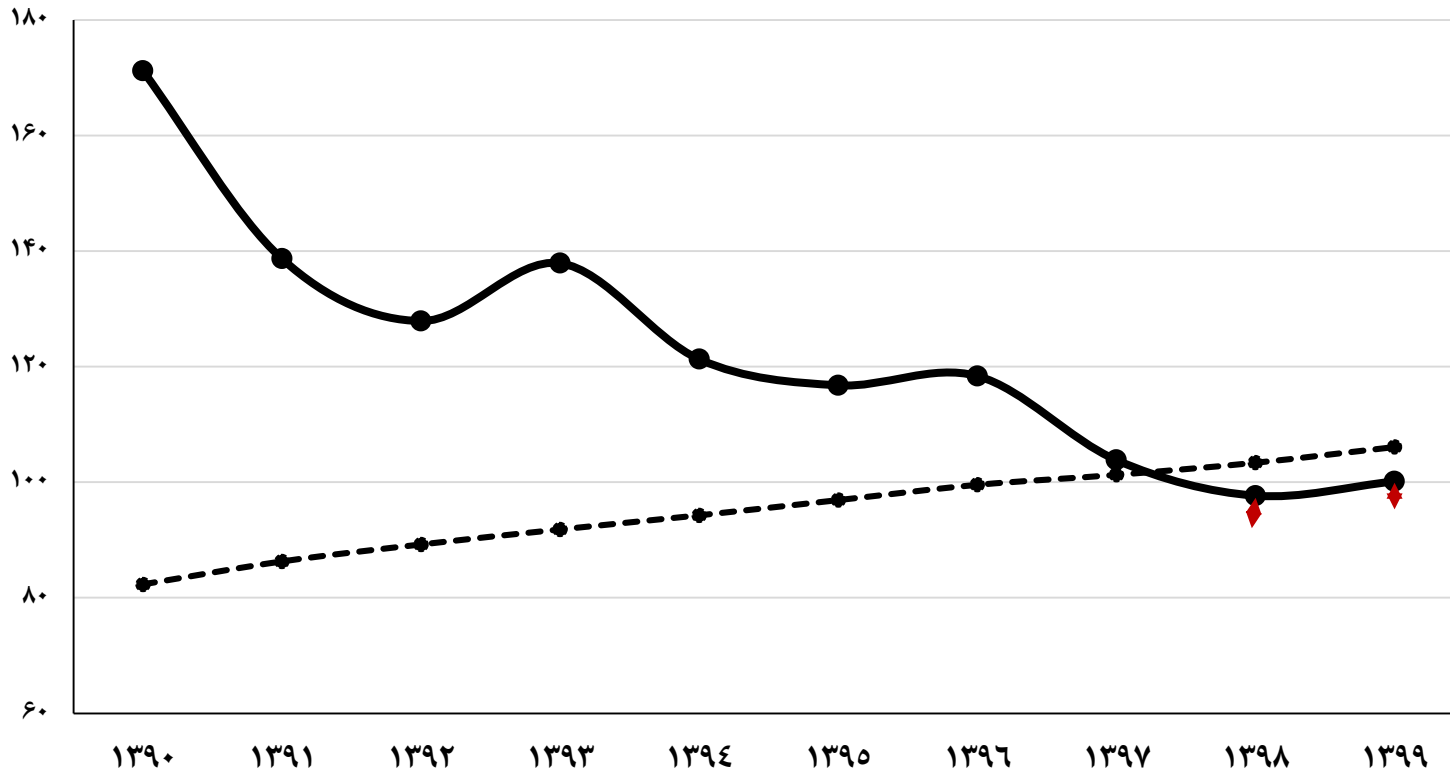
- افزایش ۲ هزار میلیارد تومانی رقم سرمایه‌گذاری واقعی در سال ۱۳۹۹، کفایت جبران کاهش سرمایه‌گذاری واقعی کشور طی این دهه را نکرده است.

- با فرض رشد سالانه ۵ درصدی سرمایه‌گذاری از سال ۱۴۰۰ به بعد، در سال ۱۴۱۳ یعنی بعد از گذشت ۱۴ سال، سرمایه‌گذاری واقعی کشور به رقم سال ۱۳۹۰ خواهد رسید و با فرض رشد سالانه ۱۰ درصدی، این اتفاق در سال ۱۴۰۶ رخ خواهد داد که بسیار خوش‌بینانه بنظر می‌رسد.

سرمایه گذاری واقعی / استهلاک

تشکیل سرمایه ثابت ناخالص و استهلاک سرمایه به قیمت‌های ثابت ۱۳۹۰ - هزار میلیارد تومان

● سرمایه گذاری -●- استهلاک سرمایه ثابت



- برای دومین سال متوالی، در سال ۱۳۹۹ استهلاک سرمایه از رقم سرمایه‌گذاری فراتر رفت. این اتفاق بدین معنی است که استمرار کاهش سرمایه‌گذاری جدید، موجب شده تا استهلاک سرمایه‌گذاری‌های قبلی از سرمایه‌گذاری‌های جدید بیشتر شده و شکاف منفی بین این دو رقم ایجاد شود.

- در سال ۱۳۹۹ با وجود رشد مثبت سرمایه‌گذاری جدید، شکاف منفی فوق به علت افزایش بیشتر رشد استهلاک از افزایش سرمایه‌گذاری جدید، بیشتر نیز شده است.

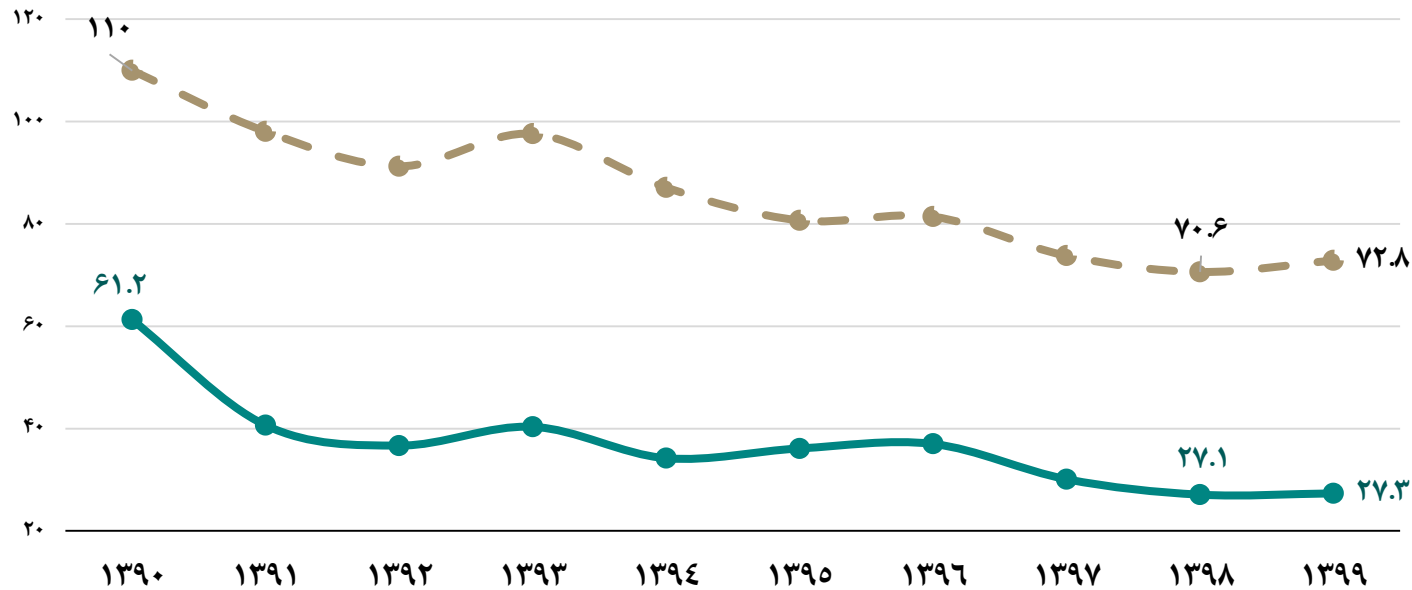
- تنها راهکار حذف شکاف منفی مزبور، معکوس شدن روند سرمایه‌گذاری جدید و با نرخی بالاتر از افزایش استهلاک سرمایه است.

سرمایه گذاری ماشین آلات و ساختمان

سرمایه گذاری واقعی ماشین آلات و ساختمان به قیمت های ثابت سال ۱۳۹۰-

هزار میلیارد تومان

—●— ساختمان —●— ماشین آلات



- روند عمومی تشکیل سرمایه گذاری واقعی در حوزه ماشین آلات و ساختمان طی دهه ۱۳۹۰، کاهش یافته بوده و میانگین نرخ رشد سالانه سرمایه گذاری در حوزه ماشین آلات طی این دهه، منفی ۷,۳ درصد و در حوزه ساختمان، منفی ۳,۶ درصد است.

- شدت تضعیف سرمایه گذاری در حوزه ماشین آلات طی دهه مورد بررسی بیش از دو برابر تضعیف سرمایه گذاری در حوزه ساختمان است.

- کمترین ارقام سرمایه گذاری واقعی در حوزه ماشین آلات و ساختمان مربوط به سال ۱۳۹۸ است که با وجود افزایش ارقام مزبور در سال ۱۳۹۹، همچنان فاصله قابل توجهی بین این ارقام با سطوح سرمایه گذاری در سال ۱۳۹۰ وجود دارد.

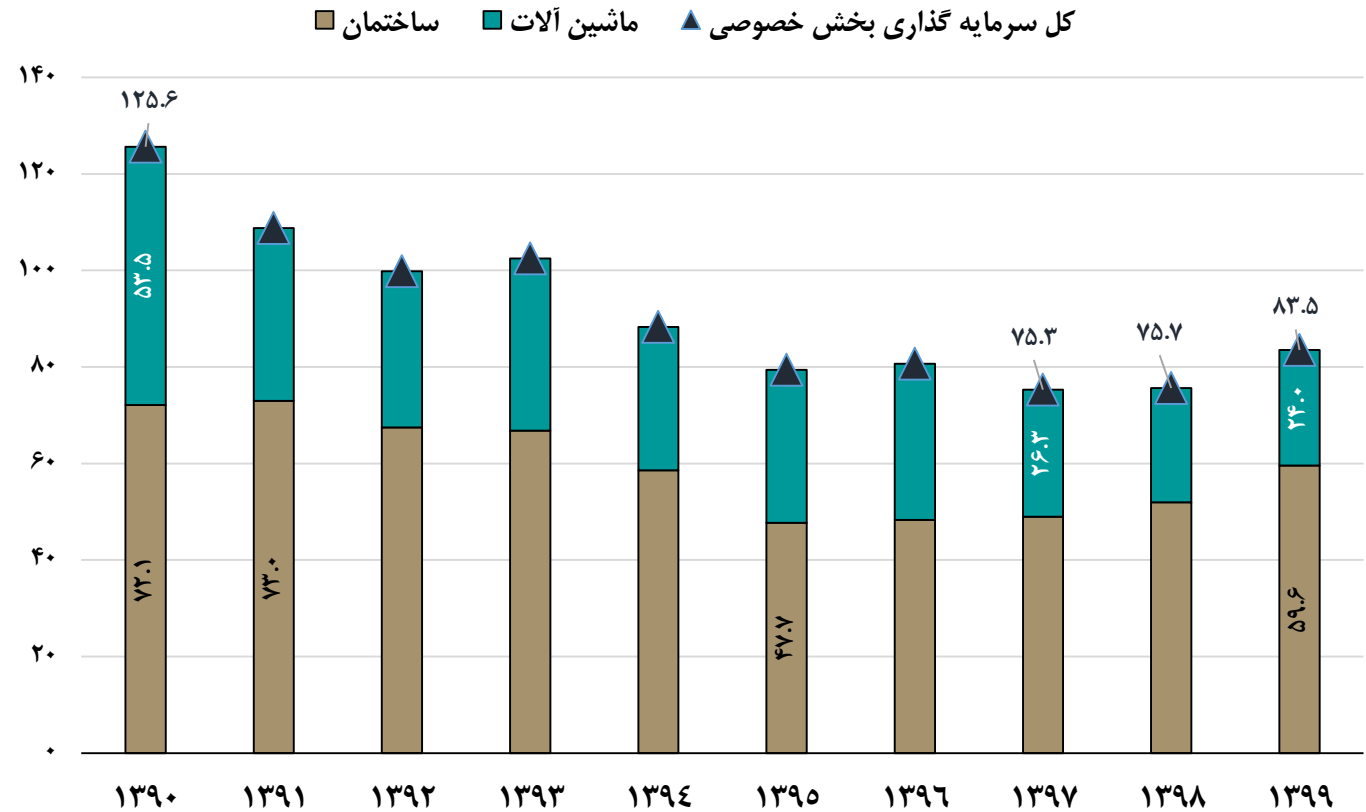
سرمایه‌گذاری بخش خصوصی

سرمایه‌گذاری صورت گرفته توسط بخش خصوصی در اقتصاد کشور طی دهه ۱۳۹۰ با نوسانات و روند عمومی کاهشی همراه بوده است. میانگین نرخ رشد سالانه سرمایه‌گذاری واقعی بخش خصوصی طی دهه ۱۳۹۰ منفی ۳,۷ درصد است.

کمترین رقم سرمایه‌گذاری بخش خصوصی مربوط به سال ۱۳۹۷ و حدود ۷۵ هزارمیلیارد تومان بوده که اگرچه طی دو سال ۱۳۹۸ و ۱۳۹۹ تا حدودی این رقم بهبود یافته ولی همچنان کمتر از رقم ۱۲۶ هزارمیلیارد تومان سال ۱۳۹۰ است.

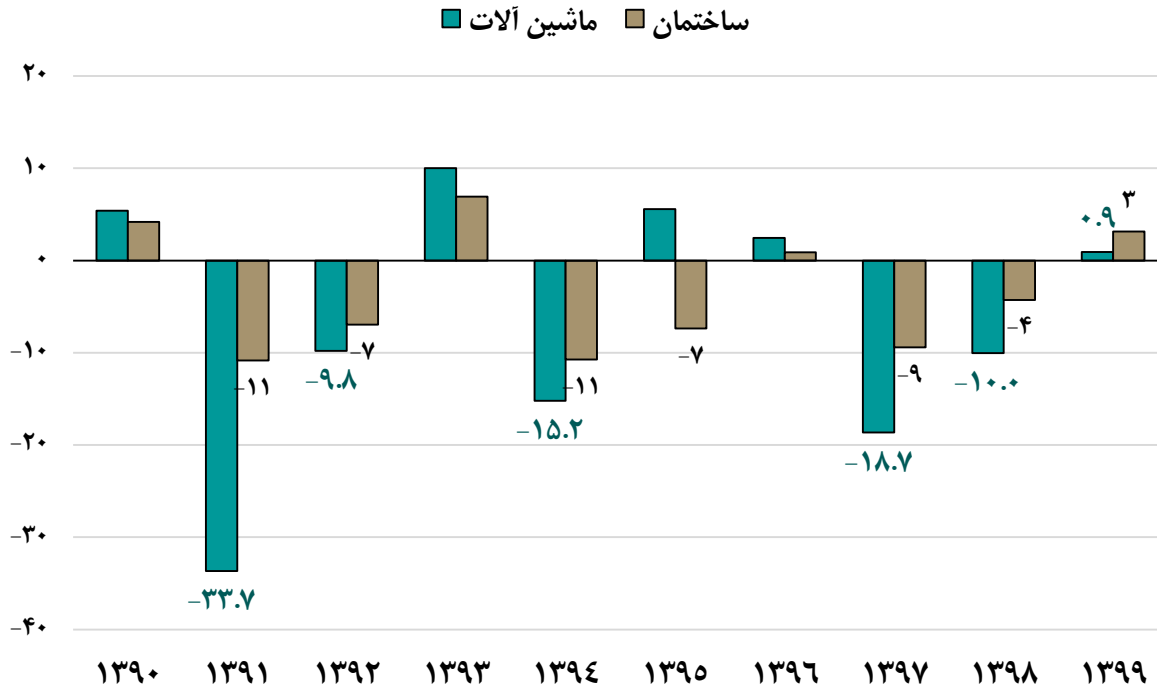
کمترین رقم سرمایه‌گذاری ماشین‌آلات توسط بخش خصوصی در سال ۱۳۹۹ و کمترین رقم در سرمایه‌گذاری ساختمان توسط این بخش در سال ۱۳۹۵ انجام شده که حاکی از تضعیف به مراتب شدیدتر سرمایه‌گذاری مولد بخش خصوصی در حوزه ماشین‌آلات طی دهه اخیر است.

سرمایه‌گذاری واقعی بخش خصوصی به قیمت‌های ثابت سال ۱۳۹۰ - هزارمیلیارد تومان

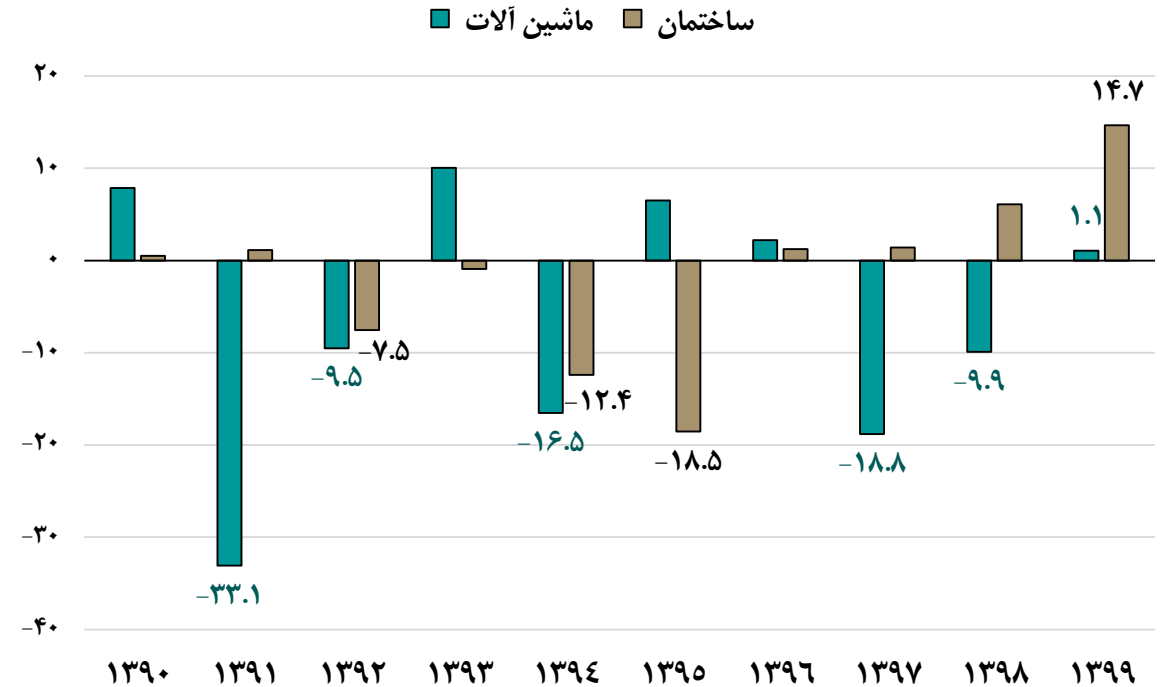


رشد سرمایه گذاری

روند سالانه رشد سرمایه گذاری واقعی کل به قیمت های ثابت سال ۱۳۹۰ - درصد



روند رشد سرمایه گذاری واقعی بخش خصوصی به قیمت های ثابت سال ۱۳۹۰ - درصد

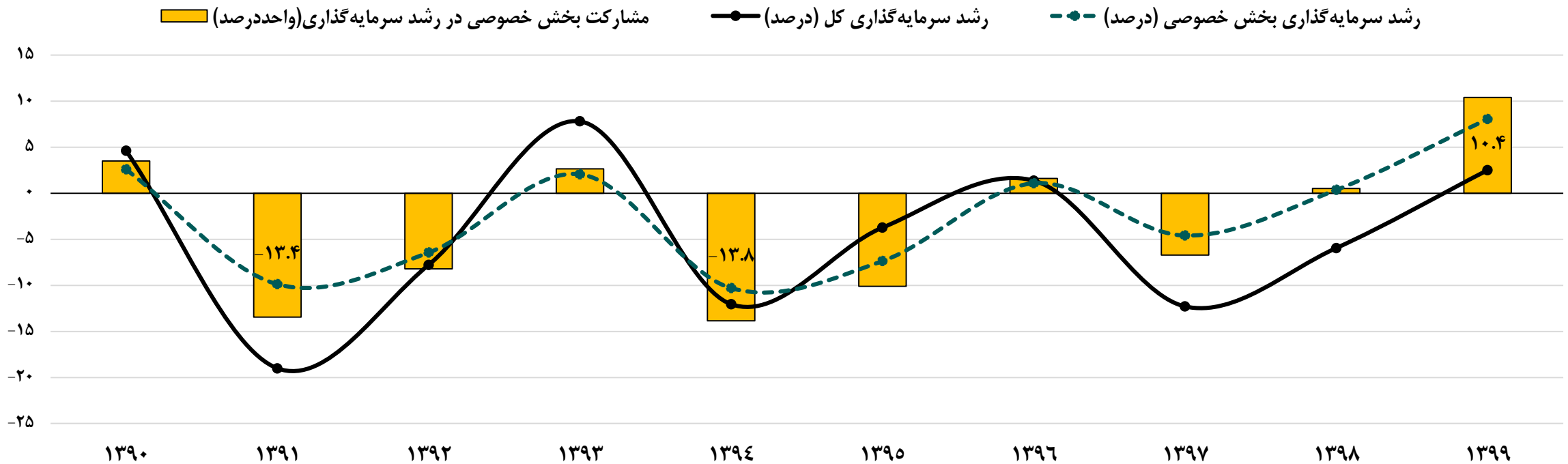


- طی ده سال ۱۳۹۰، برای کل اقتصاد، در ۵ سال رشد سرمایه گذاری واقعی ماشین آلات، و طی ۶ سال نیز رشد سرمایه گذاری واقعی ساختمان، منفی بوده است. مشابه این موضوع برای سرمایه گذاری ماشین آلات بخش خصوصی هم صادق است اگرچه سرمایه گذاری ساختمان بخش خصوصی سال های همراه با رکود کمتری را تجربه کرده است.
- شدت افت سرمایه گذاری طی برخی از سال ها در قیاس با شدت افزایش در سایر سال ها، قابل توجه است. نرخ افت سرمایه گذاری ماشین آلات طی سال های ۱۳۹۱-۱۳۹۲-۱۳۹۵-۱۳۹۷ و ۱۳۹۸ تقریباً عددی دورقمی است.

معاونت بررسی های اقتصادی

مشارکت بخش خصوصی در سرمایه‌گذاری

روند رشد واقعی سالانه سرمایه‌گذاری کل، بخش خصوصی و مشارکت این بخش در رشد کل



سرمایه‌گذاری بخش خصوصی به عنوان محرک تقویت یا تضعیف سرمایه‌گذاری در کل اقتصاد طی دهه ۱۳۹۰ نقش مهمی داشته است. تقریباً در اکثر مواقع، زمانی که سرمایه‌گذاری بخش خصوصی (تقویت) شده، سرمایه‌گذاری کل هم افت (رشد) داشته است، ضمن اینکه در برخی سال‌ها مانند سال ۱۳۹۹، عامل اصلی رشد ۲,۵ درصدی سرمایه‌گذاری کل، مشارکت ۱۰,۴ واحد درصدی سرمایه‌گذاری بخش خصوصی بوده است.